

# REINER

## speed-i-Jet 798

- D** Kurzanleitung
- GB** Short instruction
- F** Mode d'emploi succinct

**1** CD in das CD - ROM Laufwerk einlegen und Installation starten (Administratorrechte notwendig)  
Insert CD into CD - ROM drive and start the installation (requires admin rights)  
Insérer le CD dans le lecteur de CD - ROM et démarrer l' installation (Administrateur du PC)

**2** speed-i-Jet 798 PCset starten  
Start speed-i-Jet 798 PCset  
Démarrer speed-i-Jet 798 PCset

**3** Akkus in speed-i-Jet einsetzen  
**ACHTUNG!** Nur Akkus verwenden, keine normalen Batterien verwenden!  
**!** Bitte Sicherheitshinweise beachten (siehe 798 PCset, Hilfe, 2. Bedienungsanleitung, Sicherheitshinweise)  
Insert the rechargeable batteries  
**WARNING!** Only use rechargeable batteries (do not use normal batteries!) Pay attention to the safety instructions (see 798 PCset, Help, 2. Operating instructions, Safety instruct.)  
**!** Insérez les piles rechargeables  
**ATTENTION!** Utiliser uniquement des piles rechargeables (pas de piles jetables)  
Veillez au respect des consignes de sécurité (voir 798 PCset, Aide, 2. Mode d'emploi, Consignes de sécurité)

**4** speed-i-Jet 798 mit PC verbinden und die Akkus laden (Ladezeit ca. 3 Stunden)  
Connect speed-i-Jet 798 to the PC and charge the rechargeable batteries (charging time is approx. 3 hours)  
Connecter le speed-i-Jet 798 au PC et charger les piles rechargeables (environ 3 heures)

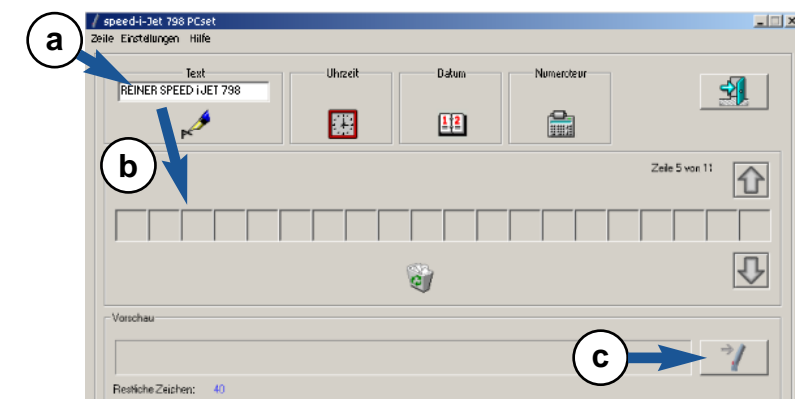
**5** Druckkopfklappe öffnen  
Open the roof panel  
Ouvrez le capot du logement de la tête d'impression



**6** Tintenpatrone einsetzen  
Insert the inkjet cartridge  
Insérer la cartouche d'encre



**7** Text eingeben (a), anschließend den Textblock durch 'Drag & drop' in die Druckzeile ziehen (b) und an speed-i-Jet 798 übertragen (c)  
Input text (a), following drag the block of text to the print line (b) and transfer it to speed-i-Jet 798 (c)  
Saisir le texte (a) puis, cliquer sur l'icône et la déplacer vers la ligne (b). Valider en cliquant sur l'icône speed-i-Jet 798 (c)



**8** Verbindung zwischen speed-i-Jet und PC trennen  
Disconnect speed-i-Jet and PC  
Déconnecter le câble USB du speed-i-Jet et du PC

**9** Drucken  
Print  
Imprimer



# REINER

## speed-i-Jet 798

I  
E  
P

### Istruzioni brevi

### Instrucciones de empleo breves

### Breves instruções

- 1 Inserire il CD - ROM nell'apposita unità ed avviare l'installazione (necessari diritti di amministratore)

CD en la unidad de CD - ROM y iniciar la instalación (Instalación precisa administración dador)

Colocar o CD na unidade de CD - ROM e iniciar a instalação (São necessários direitos de administrador)

- 2 Avviare speed-i-Jet 798 PCset  
Llamar speed-i-Jet 798 PCset  
Iniciar o speed-i-Jet 798 PCset

- 3 Inserire gli accumulatori nello speed-i-Jet  
**ATTENZIONE!** Utilizzare solamente accumulatori ( non utilizzare normali batterie )  
Per favore, prestare attenzione alle istruzioni di sicurezza (Vedere 798 PCset, Guida, 2. Operating instructions, Safety instructions)

**!** Insertar las pilas recargables en el speed-i-Jet  
**ATENCIÓN!** Utilizar sólo pilas recargables (no utilizar pilas normales) Por favor presten atención a las instrucciones de seguridad (ver 798 PCset, Ayuda, 2. Instrucción de servicio, Instrucciones de seguridad)

**!** Colocar as baterias recarregáveis no speed-i-Jet. **ATENÇÃO!** Usar exclusivamente baterias recarregáveis (não usar baterias convencionais!) Por favor prestar atenção às instruções de segurança (ver 798 PCset, Ajuda, 2. Operating instructions, Safety instructions)

- 4 Collegare speed-i-Jet 798 con il PC e caricare gli accumulatori (ca. 3 ore)  
Conectar el speed-i-Jet 798 con el ordenador y cargar las pilas recargables (aprox. 3 horas)  
Conectar o speed-i-Jet 798 com o PC e carregar as baterias recarregáveis (aprox. 3 horas)

- 5 Aprire il cappuccio con il pulsante  
Abrir la tapa del cabezal de impresión  
Botão - Abrir a tampa



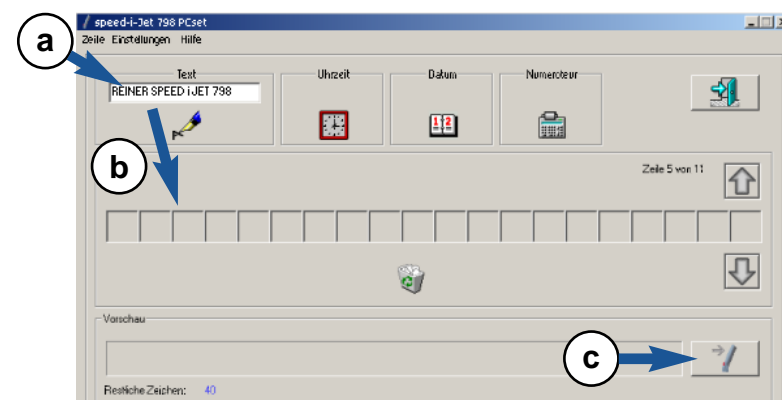
- 6 Inserire la cartuccia ad inchiostro  
Colocar el cartucho de tinta  
Colocar o cartucho de tinta



- 7 Immettere il testo (a), quindi tirare il blocco di testo nella riga di timbratura tramite 'Drag & drop' (b) e trasferirlo a speed-i-Jet 798 (c)

Entrar texto (a), a continuación arrastrar el bloque de texto por 'Drag & drop' en la línea de impresión (b) y transmitir al speed-i-Jet 798 (c)

Digitar texto (a), em seguida, puxar o bloco de texto por 'Drag & drop' para a linha de impressão (b) e transferir para o speed-i-Jet 798 (c)



- 8 Rimuovere il collegamento fra speed-i-Jet e PC  
Cortar la USB cable entre speed-i-Jet y PC  
Cortar a conexão entre o speed-i-Jet e o PC

- 9 Timbrare  
Impresión  
Imprimir



# REINER

## speed-i-Jet 798

CZ  
PL  
H

### Stručný návod

### Krótká instrukcja

### Rövid használati utasítás

- 1 Vložte CD - ROM a spusťte instalaci (vyžaduje administrátorská práva)

Włóż CD do stacji dysków CD - ROM i uruchom instalatora (niezbedne sa uprawnienia administratora systemu)

Tegye bele a CD-t a CD - ROM meghajtóba és indítsa el a telepítést (ehhez rendszergazdai jogokra van szükség)

- 2 Spusťte speed-i-Jet 798 PCset  
Startuj speed-i-Jet 798 PCset  
Indítsa el a speed-i-Jet 798 PCset - at

- 3 Vložte akumulátory do speed-i-Jet  
**POZOR!** Použijte výhradně akumulátory (nikoli běžné baterie!) Respektujte prosím Bezpečnostní pokyny (viz 798 PCset, Pomoc, 2. Pokyny pro užívání, Bezpečnostní pokyny)

**!** Do speed-i-Jet wlozyc akumulatory  
**UWAGA!** Uzywac jedynie akumulatorow (nie uzywac normalnych baterii!) Prosimy o przestrzeganie zalecanych srodkow ostroznosci (798 PCset, Pomoc, 2. Operating instructions, Safety instructions)

**!** Helyezze be az akkukat a speed-i-Jet - be!  
**FIGYELEM!** Csak tölthető akkukat használjunk (ne rendes elemet)! Figyeljen a biztonsági előírásokra (ld. 798 Pcsset, Sűgó, 2. Operating instructions, Safety instructions)

- 4 Pripojte speed-i-Jet kabelem k PC  
Nabit akumulátory (doba nabíjení: asi 3 hodiny)  
Polacz speed-i-Jet 798 z PC a Akumulatory naladowac (ok. 3 godz.)  
Kapcsolja össze a számítógéppel a speed-i-Jet  
Töltse fel az akkukat (kb. 3 órán át!)

- 5 Otvorete kryt tiskové hlavy  
Otwórz pokrywę głowicy drukującej  
Nyomja meg a teteo gombját



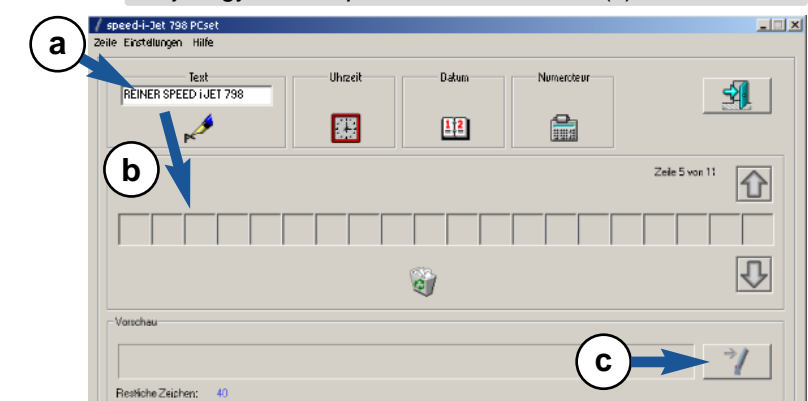
- 6 Vložte tiskovou kazetu  
Włóż wkład atramentowy  
Tegye be a tintapatronokat



- 7 Napište libovolný text (a) a následně pretáhněte (drag&drop) textovou ikonu na zvolené místo tiskové rádky (b) Kliknutím na ikonu (c) přenesete data do speed-i-Jet 798

Wpisz tekst (a), następnie przenies blok tekstowy za pomoca funkcji 'Drag & drop' do wiersz drukowania (b) i przenies do speed-i-Jet 798 (c)

Adja be a szöveget (a), ezután a "Drag & drop" (fogd és vidd) módszer segítségével húzza át a szövegblokkot a nyomtatási sorba (b) majd vigye át a speed-i-Jet 798 - hoz (c)



- 8 Odpojte speed-i-Jet od PC  
Rozlacz polaczenie pomiedzy speed-i-Jet a PC  
Válassa szét a speed-i-Jet - et és a számítógépet

- 9 Tisknete  
Drukuj  
Nyomtasson

